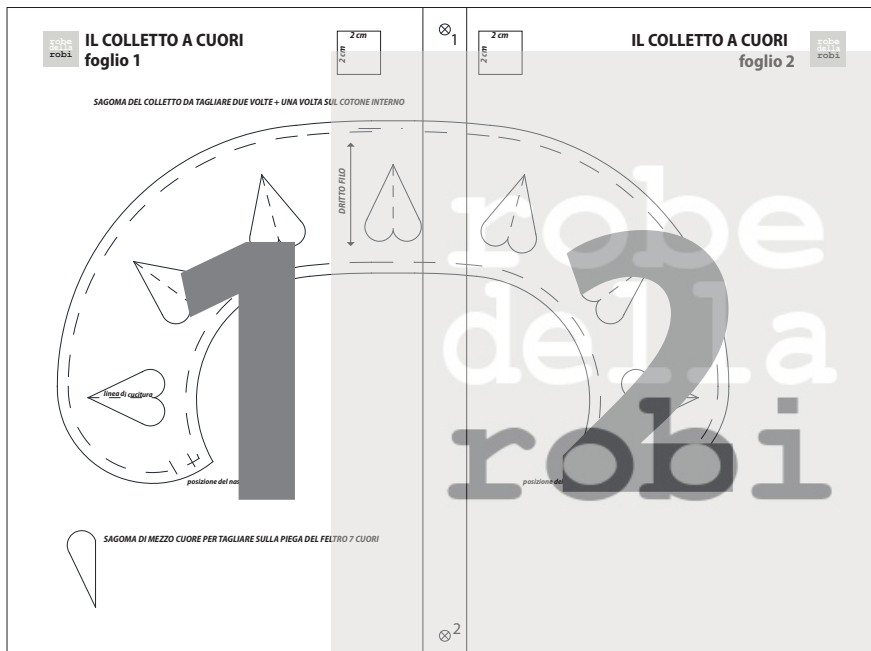


Schema della composizione del cartamodello.

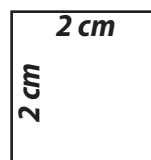
Stampare i 2 fogli in formato A4 e ricomporli come nello schema sottostante.
Stampare i fogli impostando il formato senza scalare nè adattare le misure (dimensioni effettive).
Sovrapporre i fogli facendo corrispondere i crocini di stampa.

I margini di cucitura sono compresi nel cartamodello.

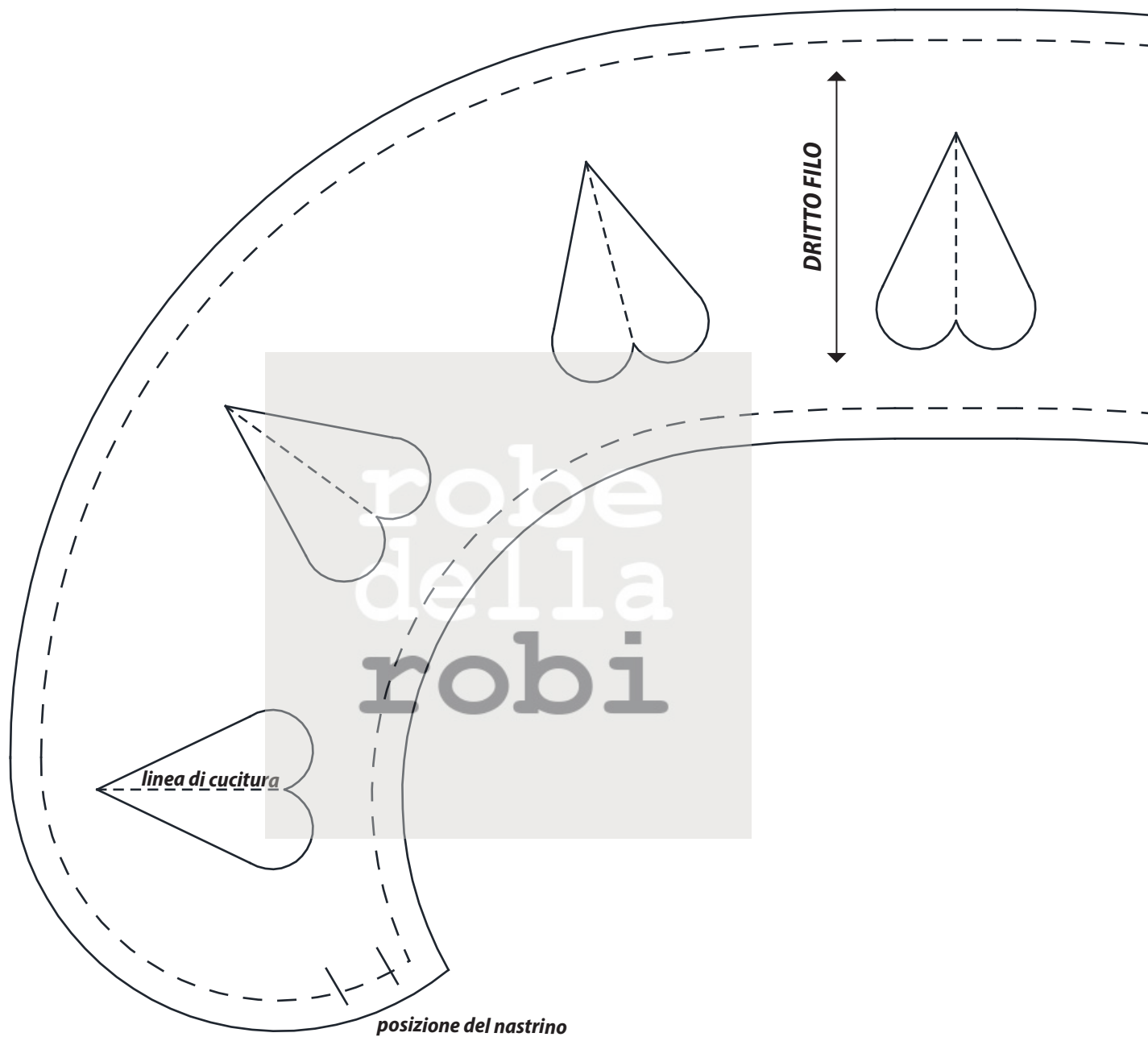


IL COLLETO A CUORI

foglio 1

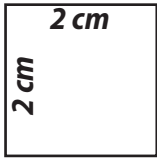


SAGOMA DEL COLLETO DA TAGLIARE DUE VOLTE + UNA VOLTA SUL COTONE INTERNO



SAGOMA DI MEZZO CUORE PER TAGLIARE SULLA PIEGA DEL FELTRO 7 CUORI

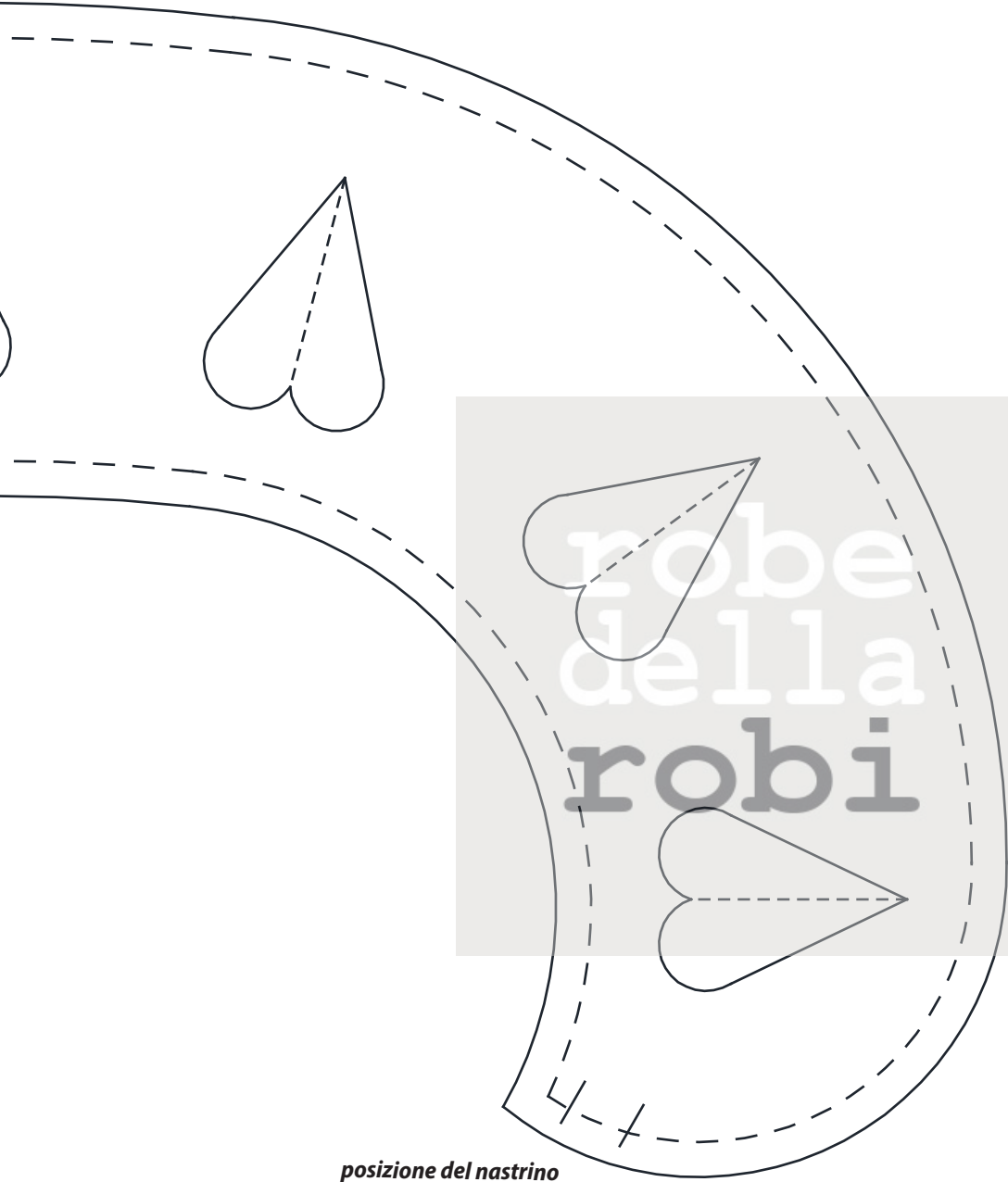
⊗ 1



IL COLLETO A CUORI

foglio 2

robe
della
robi



⊗ 2